

# 自家消費太陽光発電を強力にサポートする

## 陸屋根専用架台



### 導入低重心架台の特徴

- ① アルミ製軽量架台  
アルミ製架台の重量は従来の1/3以下、長期間の設置も安心。
- ② 建物や防水層を傷つけない  
アンカーを打ち込まないので、建物に傷をつけない。
- ③ 工期を短縮  
基礎工事が不要、架台はユニットで組み立てが簡素化。
- ④ 反射光の影響なし  
モジュールの設置角度が低いので、近隣への影響がありません。
- ⑤ 景観条例への抵触なし  
上記同様に設置角度が低いので、屋上の架台が見えません。景観条例の厳しい地域でも、問題なく設置可能です。
- ⑥ 防水層の保護  
架台の設置により、設置部分の限定した防水層を紫外線から保護し、防水層の劣化を防ぎます。



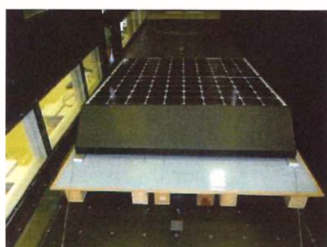


## 耐風圧試験の実施

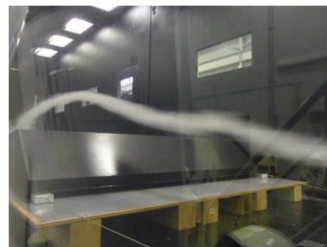
前方、後方、側面に風速40m以上の風を2分間当て続けた結果1mmのズレも生じてないことを確認されました。(試験は過去8回実施)



栃木県内の風洞試験場をお借りしました。強風を体感できますが、上限は風速20m。



実際の屋根面を想定し、ウレタン塗装した板材の上に架台を設置。



風を可視化した煙を流し、風が全て架台の上を通過していることを確認。

## Q & A

### Q.どんな所に設置出来ますか？

建物の屋根、壁面他太陽の光が当たるところなら基本的にどこでも発電は可能です。弊社では工場・ビル・マンション・ホテル他を含めご提案しております。お気軽に弊社にご相談下さい。

### Q.設置費用はいくらかりますか？

太陽光発電システムを設置するには、機器一式(太陽電池モジュール、架台等)、電気や設置の工事費等の費用がかかります。設置する条件や工事の内容によって異なります。

### Q.掃除やメンテナンスはどうしたらよいのか？

表面に固着してしまったもの(鳥の糞)以外は雨水で流されますので掃除はほとんど必要ありません。ただし弊社では定期点検をお勧めしております。定期点検についてはオプションになります。

### Q.影の影響はありますか？

近隣建物やフェンスなどによる影の影響はあります。設計段階で影面は考慮しております。

### Q.海岸地域でも設置出来ますか？

設置は可能ですが、重塩害地域に付きましては、太陽光発電の機器類に影響がある為設置は不可とさせて頂いております。設置する場合の保証期間については変動します。

### Q.設置方位に影響はありますか？

太陽電池を設置する方位によって太陽電池モジュールにあたる日射量は変わる為発電量も変わります。設置方位としては南向きがベストですが、他の方位に設置することも可能です。

### Q.保証期間について

陸屋根専用架台の保証期間は10年ですが、塩害区域など設置場所により短縮する場合がございます。

### Q.工期について

設置規模や天候、作業人数にもよりますが、設置容量(10KW~20KW)の工期でおおよそ2~3日で完工いたします。

R・A・Y株式会社 | <https://www.r-a-y.biz/>  
〒105-0023 東京都港区芝浦1-4-1 芝浦SFビル7F

〈お問い合わせはこちら〉

TEL: 03-6809-5315

 丹波貿易株式会社  
TAMBA TRADING CO., LTD.

〒114-0001 東京都北区東十条6丁目5番地21号

丹波貿易本社ビル

Tel: 03-3901-6333

E-mail: [tamba@tamba-trading.com](mailto:tamba@tamba-trading.com)

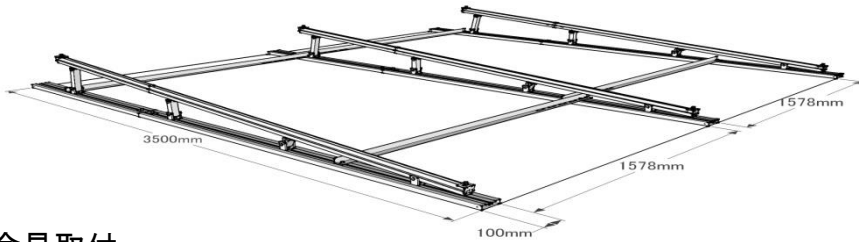




## 取付骨組イメージ図・架台全体

※架台寸法は1例です。モジュールサイズにより変動いたします。

### 1. 架台設置

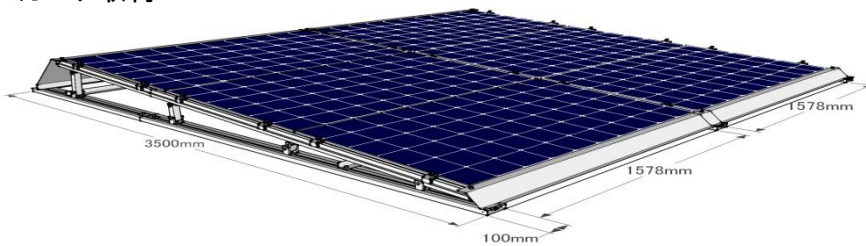


### 2. パネル、金具取付

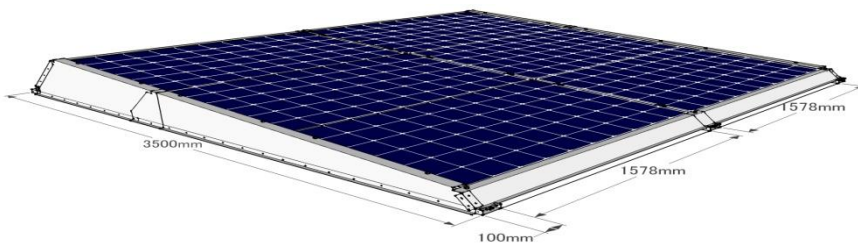


## 板金カバー取付イメージ図

### 1. 前面・後面スカート取付



### 2. 側面カバー取付、カバーフレーム取付



## 設置条件施工事例

### 例(1) 横浜市某介護施設



#### ① 架台設置



#### ② 設置完了

- ▶ パネル設置・コーキング
- ▶ 板金カバー取付
- ▶ ワイヤー取付

### 例(2) 埼玉県某幼稚園



#### ③ 架台・パネル設置

- ▶ コーキング



#### ④ 取付完成

- ▶ 板金カバー取付
- ▶ ワイヤー取付

## 設置条件

### 1. 設置可能陸屋根



① ウレタン防水



② アスファルト防水



③ シート防水(1)



④ シート防水(2)

### 2. 設置不可

- 折板屋根などの金属屋根
- 傾斜角度5度以上の勾配がある屋根
- 重塩害地域(海岸線より50m以内)
- 積雪70cm以上の地域

※設置可否につきまして、ご不明な点がございましたらお気軽にお問い合わせください。

## 従来工法と低重心架台の比較

	従来の架台	陸屋根専用架台
荷重 (モジュール含む)	約50kg/m <sup>2</sup>	約15kg/m <sup>2</sup>
設置面積	252m <sup>2</sup>	207m <sup>2</sup>
工法の特徴	基礎打設必要	基礎打設不要
漏水制	アンカーを打ち込むため 危険性が高い	アンカー不要なため 危険性が低い 建物にキズを付けない
工期 (電気工事含まず)	約2~3週間	約3~4日
施工性	資材が大きく クレーンによる荷揚げ	資材がコンパクト エレベータで荷揚げ可
角度	20度~30度	約5度
反射光	反射光の影響あり	反射光の影響無し
景観性	景観条例に抵触する	景観条例に抵触しない

比較スペック: 310w(1650mm × 992mm) × 120枚 = 37KWを想定



従来



陸屋根専用架台